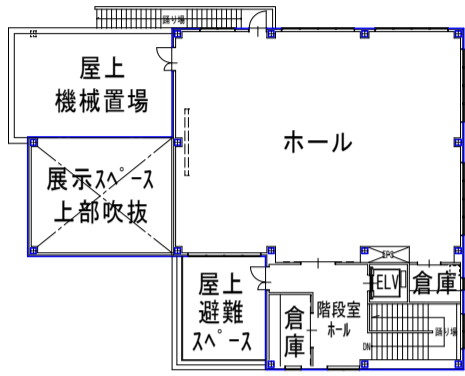


- 1. 保育所・子育て支援センター
構造・規模：鉄骨造-1F
床面積：1,320.80m²
- 2. 児童館・資料館
構造・規模：鉄骨造-2F
床面積：615.18m²
2階：246.96m²
1階：368.22m²

合計：1,935.98m²



児童館2階平面図 S=1:400

【計画地盤高】
・設計GLを浸水位1以上に
・重要機器は屋上へ

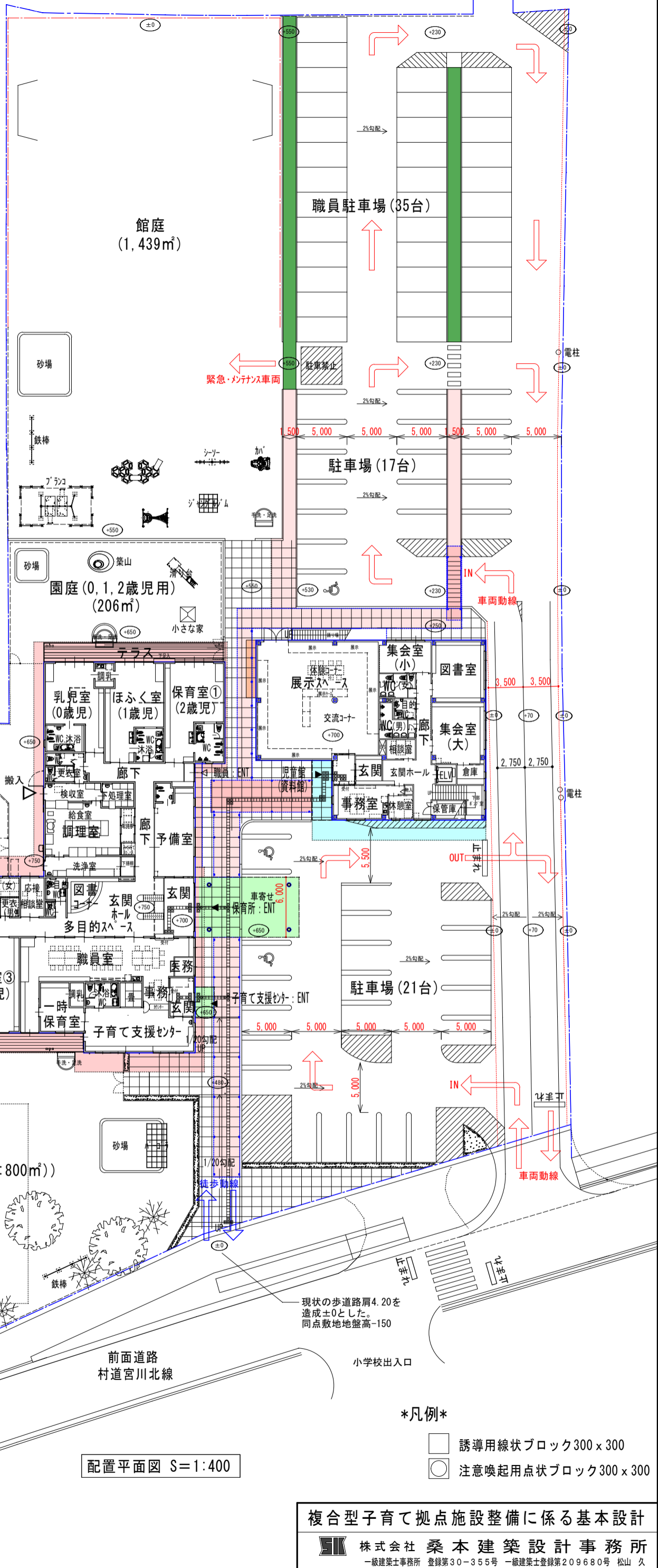
▽浸水位2 (6.18)

▽浸水位1 (4.81)

▽現状地盤 (平均4.20)

▽FL(4.95) ▽設計GL(4.85)

- ・ FL : 計画床高 (浸水位1に対して、0.14高い
浸水位2に対して、1.23低い)
- ・ 設計GL: 造成高(玄関前) (浸水位1に対して、0.04高い
浸水位2に対して、1.33低い)



配置平面図 S=1:400

凡例

- 誘導用線状ブロック300 x 300
- 注意喚起用点状ブロック300 x 300

複合型子育て拠点施設整備に係る基本設計



株式会社 桑本建築設計事務所

一級建築士事務所 登録第30-355号 一級建築士登録第209680号 松山 久