

# 「三ライトひえづ」案内図

育成

乳幼児期

## のびのびゾーン

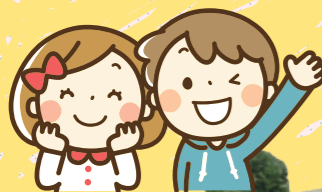
- ☆ 個を伸ばし 集団の中で子どもが育つ場
- ☆ 子育て家庭を支える場



菜園活動



運動会



## ひえづこども園

一人一人の育ちを  
ていねいに見守ります

こども園周辺の自然や地域の人との  
かわりなど本物体験や五感を使った保育を  
行います。幼児教育と学校教育をつなぎます。

### 保育参加日

保護者が登園から降園まで1日子ども  
と一緒に園で過ごします。お子さんが集  
団の中ですごく様子を知ったり保護者の  
つながりをつくったりします。



英語あそび



いもうえ・いもほり (地域交流)



フィンガーペインティング

### 読書推進

日吉津村子ども読書推進計画に沿って、  
いつでも本が身近にある環境をつくります。



絵本コーナー



家庭・学校教育期

自律

## わくわくゾーン

- ☆ 村の文化や歴史の伝承
- ☆ 仲間とともに活動を通し  
成長する場

### 児童館



子どもたちの自律を支援します。異年齢の  
子どもたちが過ごす良さを生かし、自主性、  
社会性、創造性を高める活動を行います。



カブラで創作活動



春みっけ



館庭

### 民俗資料館展示・交流室

日吉津村の産業や文化に触れられる展示を  
通して、地域を学び、交流することができます。



民俗資料館展示・交流室



安心

子育て入門期

## ほっとゾーン

子育てサークル



### 子育てサークル

子育て中の大人も子ども  
も楽しみながら仲間づくり  
をする「子育てサークル」  
を応援します。

- ☆ 子どもの健やかな育ちを支える場
- ☆ 親子の居場所、仲間づくりの場

### 子育て支援センター



0歳から就学前のお子さんやそのご家族、妊婦さんなどが  
気軽に利用できる場所です。子育ての悩みや相談、親子  
の交流、情報交換など子育て仲間をサポートします。



親子ヨガ



支援センター室内

### 園庭開放

ひえづこども園の園庭で  
おうちの人といっしょに遊  
ぶことができます。

### 一時預かり

保護者が一時的に保育で  
できないとき、リフレッシュ  
したいときなどお子さん  
をお預かりします。

### ファミリー・サポート・センター

子育ての手助けを必要としている  
人と子育てのお手伝いをしていただ  
ける人をつなぎ、地域で子育てを助け  
合う仕組みです。