

米子市西部 日野川河口以西



地区	No	施設名	所在地	想定最大規模	
啓成	1	啓成小学校	博勢町4丁目290	—	
	2	啓成公民館	博勢町4丁目364	—	
	3	東山体育館	東山町92	0.5m未満	
	4	東保育園	博勢町3丁目41	—	
	5	米子市福祉保健総合センター (ふれあいの里)	錦町1丁目139-3	—	
	6	中央隣保館	富士見町50-1	—	
	7	富士見地区老人憩の家	富士見町2丁目89	—	
	8	米子市公会堂	角館町2丁目61	—	
	9	米子東高等学校	勝田町1	—	
	10	米子工業高等学校	博勢町4-220	—	
明道	11	明道小学校 (※2階以上)	陽田町74-2	0.5~3m未満	
	12	明道公民館 (※2階以上)	東町124	0.5~3m未満	
	13	米子市常武道館 (※2階以上)	桜町1丁目202	0.5~3m未満	
	14	米子南高等学校 (※2階以上)	長砂町216	0.5~3m未満	
	就將	15	就將小学校 (※2階以上)	愛宕町94	0.5~3m未満
		16	湊山中学校 (※2階以上)	愛宕町84	0.5~3m未満
		17	就將公民館 (※2階以上)	大谷町1-1	0.5~3m未満
		18	米子市文化ホール (※2階以上)	末広町293	0.5~3m未満
		19	米子西高等学校	大谷町200	—
		義方	20	義方小学校	義方町9-20
21			義方公民館	立方4丁目105-23	—
22			西保育園	錦町3丁目92-7	—
23			ねむの木保育園	錦町3丁目77	—

洪水時に利用可能な緊急避難場所

緊急避難場所は、災害から命を守るために、緊急的に避難する場所です。
 ・米子市では、避難所も兼ねています。
 ・このマップに表示されている施設の一覧表です。

地区	No	施設名	所在地	想定最大規模			
住吉	24	住吉小学校	狭ヶ崎5丁目17-1	0.5~3m未満			
	25	後藤ヶ丘中学校	上後藤1丁目1-1	—			
	26	住吉公民館	狭ヶ崎7丁目17-30	—			
	27	住吉体育館	狭ヶ崎7丁目17-36	—			
	車尾	28	車尾小学校 (※2階以上)	車尾2丁目27-1	0.5~3m未満		
		29	東山中学校 (※3階以上)	車尾617	3~5m未満		
		30	車尾公民館 (※2階以上)	車尾2丁目28-20	0.5~3m未満		
		加茂	32	加茂小学校 (※2階以上)	西三郎4610	0.5~3m未満	
			33	加茂中学校	西三郎3883	—	
			34	加茂公民館 (※2階以上)	西三郎3305	0.5~3m未満	
河崎			35	河崎小学校	河崎2677	—	
			36	河崎公民館	河崎2620	—	
			福生東	37	福生東小学校 (※2階以上)	福生5丁目18-32	0.5~3m未満
				38	福生中学校	上福原20	0.5~3m未満
	39			福生公民館 (※2階以上)	福生4丁目8-35	0.5~3m未満	
	福生西			40	福生西小学校 (※2階以上)	上福原5丁目4-1	0.5~3m未満
				41	福生西公民館	上福原5丁目9-30	0.5m未満
		42		米子市観光センター (※2階以上)	福生温泉3丁目1-11	0.5~3m未満	
		福米東		43	福米東小学校 (※2階以上)	東福原5丁目7-1	0.5~3m未満
				44	福米東公民館 (※2階以上)	西福原6丁目2-20	0.5~3m未満
福米西				45	福米西小学校 (※2階以上)	西福原8丁目16-62	0.5~3m未満
				46	福米中学校	新福原5丁目9-1	0.5m未満
			47	福米西公民館 (※2階以上)	西福原8丁目17-15	0.5~3m未満	
			彦名	48	彦名小学校	彦名町4500-2	—
				49	彦名公民館	彦名町2850-2	—
	50			ヨツ浜体育館	夜見町325-10	—	
	51			彦名保育園	彦名町4500-36	—	
	夜見			52	夜見公民館	夜見町1679-11	0.5m未満
		53		夜見保育園	夜見町1679-8	0.5m未満	
		54		あかしや	夜見町330-3	—	
富益		55		ヨツ浜小学校	富益町1194	—	
		56		ヨツ浜中学校	富益町2070	—	
		57		富益公民館	富益町788	—	
		58	富益保育園	富益町628	—		
		59	川上集会所	富益町1184-2	0.5m未満		
		60	上部集会所	富益町1029-2	0.5m未満		

地区	No	施設名	所在地	想定最大規模	
富益	61	富益中集会所	富益町2388-1	0.5m未満	
	62	富益下集会所	富益町200	—	
	63	富益地区福祉センター	富益町63-21	—	
	64	富益新田集会所	富益町4438-1	—	
	崎津	65	崎津小学校	大崎3244	—
		66	崎津公民館	大崎1466-4	—
		67	崎津保育園	大崎1444	—
		68	崎津地区福祉センター	大崎1561	—
		69	崎津一區集会所	大崎2033-1	—
		70	崎津二區集会所	大崎973-2	—
71		崎津三區集会所	大崎1810-3	—	
72		崎津四區集会所	大崎1560-1	—	
73		崎津六區集会所	陸津407-2	—	
74		陸津地区農林研修施設	陸津1691-1	—	
75	富益団地集会所 (崎津七區集会所)	富益町4412-72	—		
大津津	76	大津津小学校	大津津町190	—	
	77	大津津公民館	大津津町1619-1	—	
	78	大津津地区児童体育施設	大津津町1921-4	—	
	79	小鳩保育園	大津津町758	—	
	80	美保中学校	大津津町3657-1	—	
	81	美保体育館	大津津町3657-7	—	
	82	大津津地区福祉センター	大津津町561-1	—	
	83	御崎集会所	大津津町1846-1	—	
	84	瀧浜集会所	大津津町14	—	
	85	旭が丘集会所	大津津町4619	—	
86	米子市弓浜地域老人福祉センター	大津津町385-47	—		
和田	87	和田小学校	和田町3271	—	
	88	和田公民館	和田町1829-1	—	
	89	和田地区福祉センター	和田町3688-28	—	
	90	上和田集会所	和田町3634-2	—	
	91	和田中央集会所	和田町1090-3	—	
	92	和田兜神社集会所	和田町3279-5	—	
	93	下和田集会所	和田町2549-3	—	
	五千石	94	五千石小学校 (※3階以上)	調訪1695	3~5m未満
		95	尚徳小学校 (※2階以上)	横原1897	0.5~3m未満
		96	尚徳公民館 (※2階以上)	横原1356-1	0.5~3m未満
97		キッズタウンさくら保育園	兼久606-3	0.5~3m未満	
98		永江公民館	永江502-4	—	
99		成実小学校 (※2階以上)	成実町81	0.5~3m未満	
100		成実公民館	石井355	—	
101		尚徳中学校 (※2階以上)	日南146	0.5~3m未満	
102		米子高等学校 (※2階以上)	橋本30-1	0.5~3m未満	



緊急避難場所 (洪水時)

災害から命を守るために、緊急的に避難する場所
 ※米子市では、避難所も兼ねています。

避難所

被災者が避難生活を送るための施設
 ・福祉避難所
 ・高齢者や障がい者の方を受け入れるための避難所 (※状況に応じて開設)

警察 消防 主要な病院
 アンダーパス ヘルコプター臨時着陸場
 市役所 ライブカメラ
 雨量観測所 水位観測所

主要観測者利用施設は、米子市ホームページを参照してください。

土砂災害

土砂災害警戒区域
 鳥取県、平成30年12月時点で指定済みのものを表示
 お住まいの地域が、土砂災害の危険性のある区域かを調べるには、鳥取県の「とっとりWebマップ」を確認してください。



浸水の深さ / 状況

5m を超える浸水	2階の屋根以上が浸水
3~5m までの浸水	2階の軒下まで浸水
0.5~3m までの浸水	1階の軒下まで浸水
0.5m 未満の浸水	床上浸水 / 床下浸水

浸水の状況に応じた避難行動

早期の立退き避難が必要な区域

- ・浸水前の立退き避難が基本です。
- ・氾濫がすでに始まっている場合などは、近隣の安全な場所へ。
- ・外出すずら危険な場合は、屋内安全確保。

原則として立退き避難。

- ・浸水時に想定される浸水深を踏まえ、自らの判断により屋内安全確保。

どんなときに避難するか - 避難のタイミング -

大雨時には、さまざまな情報が発表されます。これらの情報を基に、避難を判断しましょう。
 近年の災害では逃げ遅れによる被害が多くなっています。「逃げ遅れゼロ」のためには、「**自らの命は自らが守る**」という意識を持って、避難行動をとることが重要です。

気象情報	特別警報
大雨・洪水 注意報 重大な災害が発生するおそれ。想定される被害としては、氾濫がみられる。道路が冠水する、中小河川が増水して水が溢れる。床上浸水、土砂災害などがあります。	これまでに経験したことのないような異常事態。特別警報が発表される状況では、既に避難を完了している必要があります。

米子市・日吉津村発表

避難準備・高齢者等避難開始	避難勧告	避難指示 (緊急)
早期の立退き避難が必要な区域の方、事前に時間を要する高齢者などは、避難を開始してください。	すみやかに立退き避難してください。すべからず安全な場所へ避難してください。	ただちに緊急避難してください。安全を守るための行動をとってください。



どこに避難するか - 状況に応じた避難行動 -

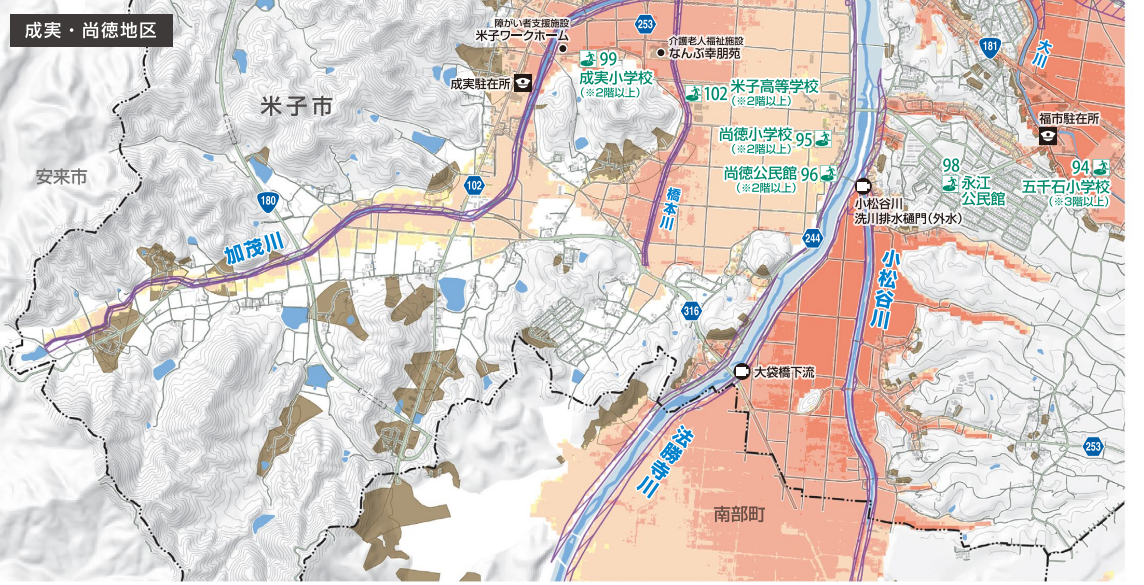
想定される浸水の深さによって、避難行動は異なります。このマップで、自分の家で想定される浸水深を確認し、避難の方法を考えましょう。

家屋が倒壊するおそれがある区域 ・家屋が倒壊するおそれ ・早期の立退き避難が必要	浸水前に かならず避難	浸水しない安全な場所へ (緊急避難場所、高台の道路、空き地など)
5m 以上の浸水 ・2階の屋根以上が浸水 ・早期の立退き避難が必要	原則として 避難	浸水が発生する前に 安全な場所へ避難する ・立退き避難
3~5m 未満の浸水 ・2階の軒下まで浸水 ・早期の立退き避難が必要	逃げ遅れた場合	・動きやすい格好で！ ・リュックサック、ヘッドライトがあれば、両手が空くので便利です。 ・丈夫な運動靴を履きましょう。長靴は水が入って抜けません。 ・浸水している場所、かけ、川には近づかないようにしましょう。 ・お年寄りなどの避難に協力。 ・家族や地域で、事前に避難先を話し合う。
0.5~3m 未満の浸水 ・1階の軒下まで浸水 ・床上浸水	自らの判断で	2階以上・危険のない近くの高い建物へ ・自宅や近くの丈夫な建物の2階以上にとどまる ・垂直避難・屋内安全確保
0.5m 未満の浸水 ・床下浸水 ・大人のひざ下程度		・懐中電灯・ラジオなどを2階に持って上がる。 ・水や食べ物、貴重品など。 ・近所のお年寄りも一緒に。

避難メモ

あらかじめ、どこに避難するか家族で確認しておきましょう。

- ① わたしの家は…
想定される浸水の深さ
- ② 早めの立退き避難先は…
近くの緊急避難場所
- ③ 逃げ遅れた場合は…
2階以上・近くの丈夫な建物



いざというときののために - 大切なのは日頃の備え -

ハザードマップを確認しよう

危険な場所や緊急避難場所、市町村からの避難情報をどのように入手するか確認しましょう。
 ・津波ハザードマップは、日吉津村ホームページで確認できます。

地域の避難訓練に参加しよう

いざという状況において、正しい判断をするために、自治体や町内会で実施する避難訓練に参加しましょう。

避難訓練

非常持出品を準備しよう

☑ ラジオ	☑ ヘルメット	☑ 飲料水	☑ 衣類・下着・靴下
☑ 予備の電池	☑ 軍手・皮手袋	☑ 非常食	☑ タオル
☑ ヘッドライト または懐中電灯	☑ ロープ	☑ 通帳・印鑑・健康保険証・現金	☑ 常備薬・洗面用具 など

この地図は米子市長の承認を得て、米子市都市計画課(1/10,000)が使用し複製したものです。(承認番号:平成30年度第2回第248号) また、国土地理院の承認を得て、同院発行の基礎地図情報を使用したものです。(承認番号:平成30年度、第77号)