

日上1住民避難マニュアル

平成21年1月

日吉津上一自治会

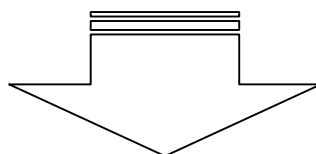
非常時の対応手順シート

(□にチェックを)

- * 地震発生直後からの対応手順を申し合わせたものです。
- * 日上1自治会として、災害直後から概ね2～3日の避難・救助等を想定して、作成しています。
- * 災害の状況によって、手順は変わる場合があります。

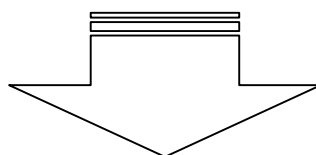
地震発生（直後）

- まず、自分の身を守る
- 家族の安全確認
- ガス等の火を消す・元栓締める
- 電気のスイッチ、ブレーカー確認



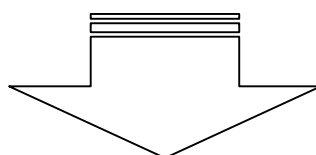
一次避難場所へ (近所の安否確認)

- 一次避難場所へ集まる
- 各世帯の安否確認
- 安全確認シートの作成
- 災害弱者（世帯）の安否確認
- ※参考：一次避難対応図



消火・救助 (近所の初期消火 や救助対応)

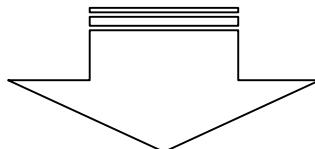
- 付近の出火確認と初期消火
- 付近の被災者の救助対応
- ・自治会長等への連絡



「日上1災害対策本部」の設置

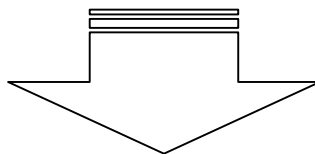
- 「日吉津上1災害対策本部」の設置
- ・本部体制、人員の配置
- ・被害状況の集約
- ・村対策本部（役場）との連携

*参考：日上1災害対策本部組織図



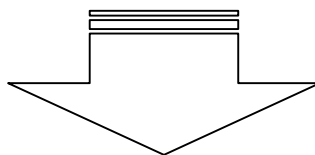
救助・避難誘導

- 救助活動
- 避難誘導
- 被災者受入体制
- 必要備品・物資の調達



避難所の設置

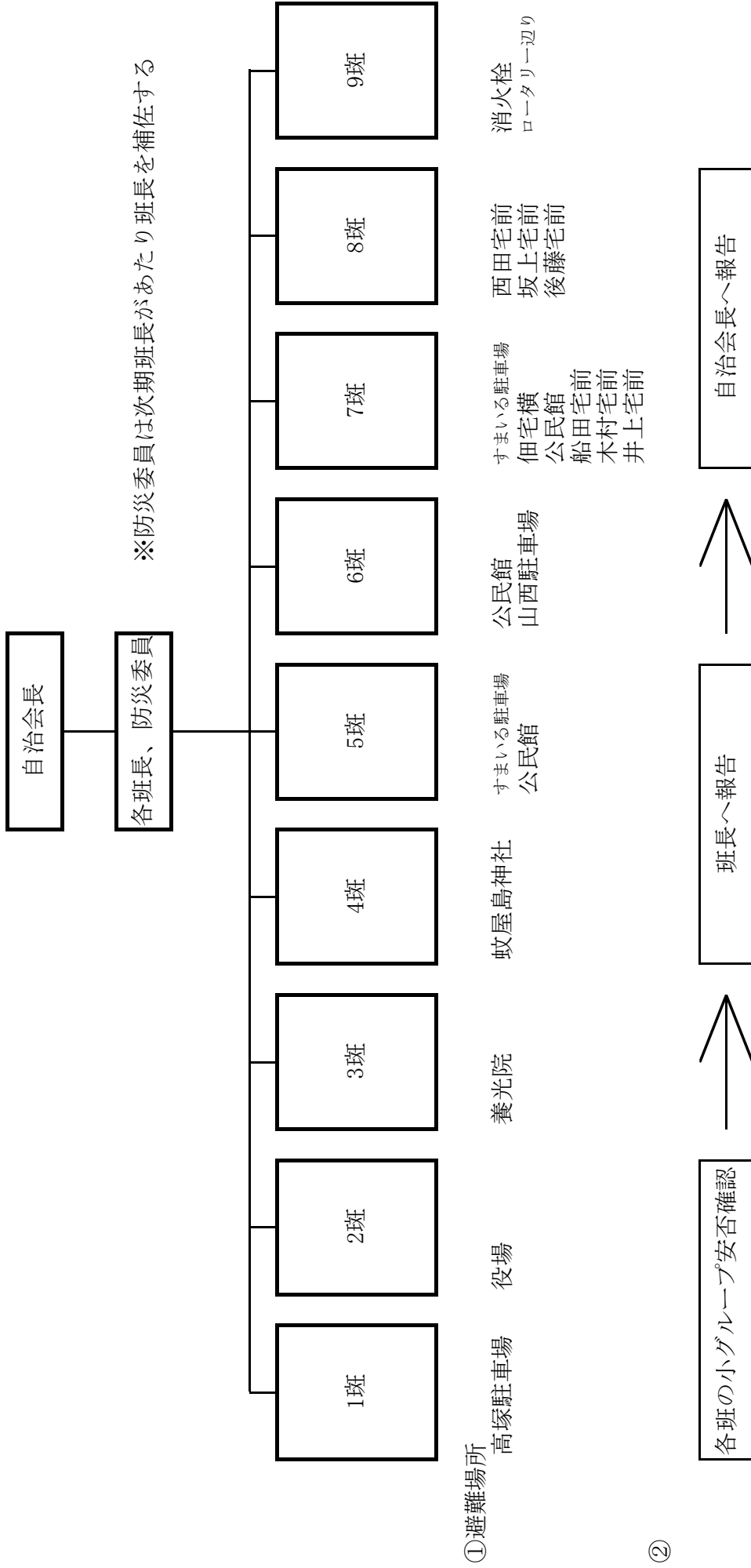
- 上1公民館に避難所開設
- ・必要機器・物資の調達
- 村本部（役場等）との連絡体制の確立
- 地区住民への情報伝達の強化
- ボランティア受け入れ体制の確立



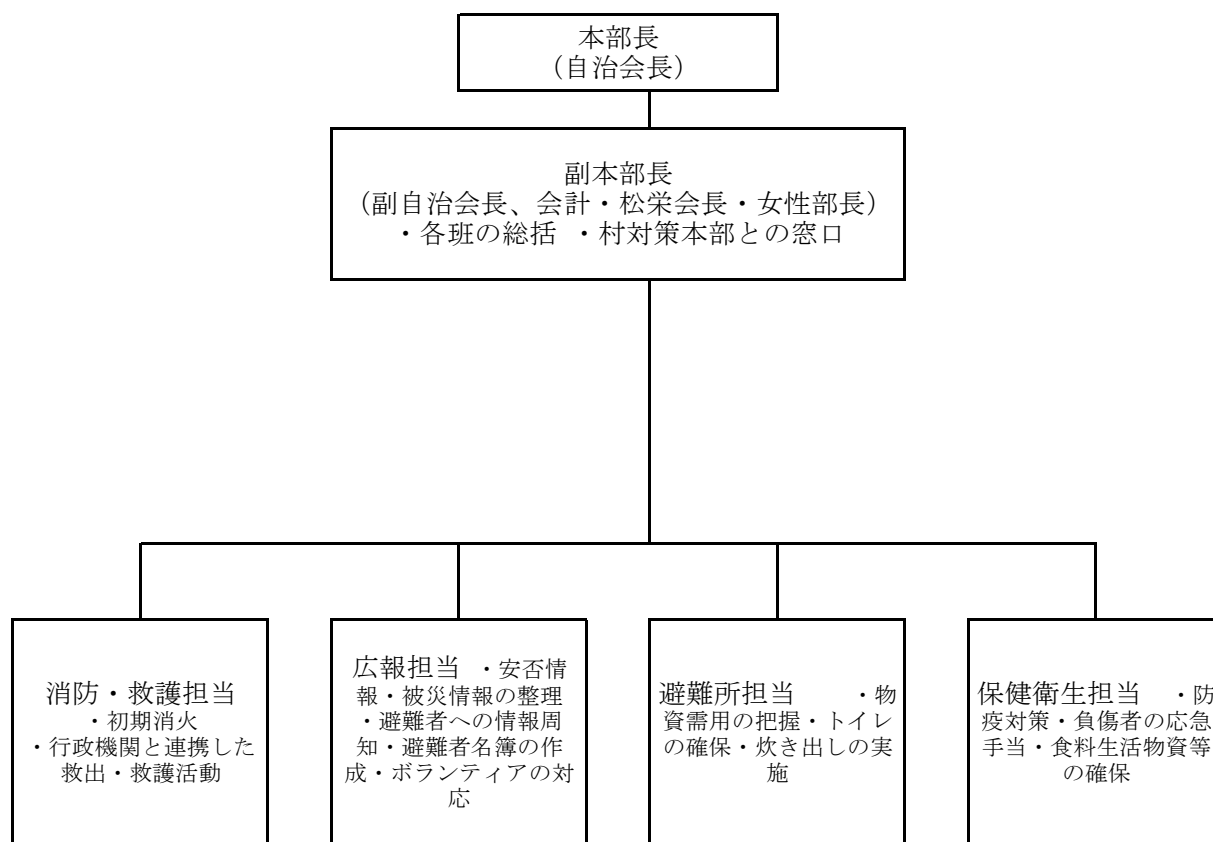
避難生活の援助

- 被災者及び住民への支援体制の確立
- ・心のケア等の対応
- ・日常生活への相談・支援対応
- ・その他避難生活等の長期化対応

1 次避難対応図



日吉津上一災害対策本部組織図



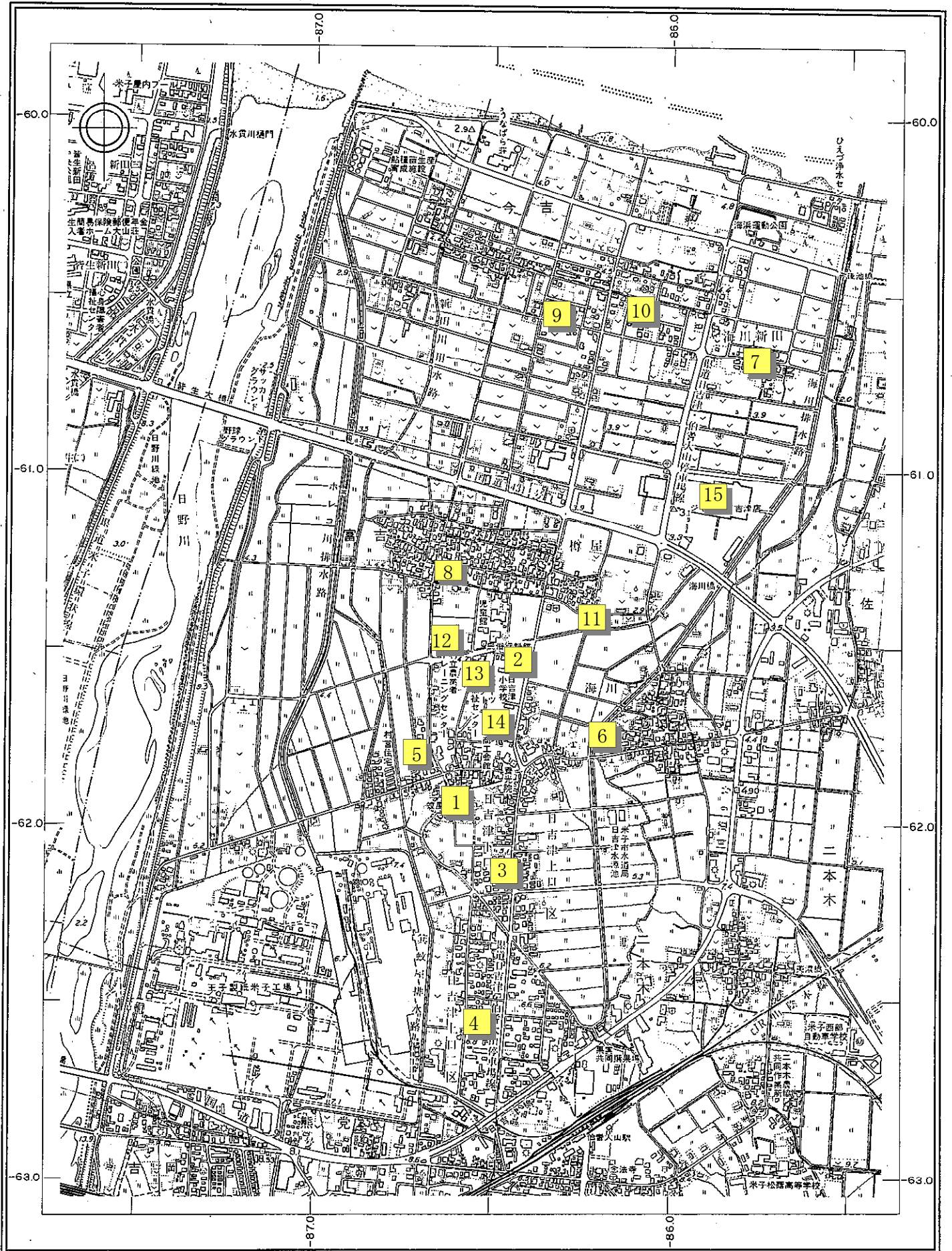
災害対策本部員は、本部長が災害の状況により自治会役員・防災委員・自治会員の中から任命する。

災害時連絡先			
日吉津村役場	27-0211	日吉津村社会福祉協議会	27-5351
日吉津駐在所	27-1346	日吉津上1公民館	27-5180

各担当の役割（仕事の手順）

	仕事内容・手順	関連事項
広報担当	①安全確認シートにより被害情報の把握 村の災害対策本部への被害状況報告 避難者名簿の整理、安否情報の整理	村対策本部との連携 避難者名簿、安否情報の更新
	②ボランティアの受入、必要性の把握 村、ボランティアセンターへの要員派遣要請 ボランティアへの現場案内	ボランティアセンターとの連携 ボランティアの食事、宿泊の確保
避難所担当	①食器、炊き出し備品の把握 避難者数等により必要な物資需要の把握 村、ボランティアセンターへの要員派遣要請 炊き出しの実施	備品の確認 掲示板を通じて情報の共有化 ペットへの対応
	②仮設トイレの確保 仮設トイレの設置	仮設トイレの場所の選定、確保
	③避難所の運営方法を決定する。(考える)	
保健衛生担当	①負傷者の応急手当 負傷者の搬送(村救護所又は医療機関)	村の保健師、医療機関の連携 輸送手段の確保
	②食料物資等の必要量把握(日上1全体) 村災害対策本部への要員、物資の要請 食料、物資の配布	
	③災害時におけるねずみ、昆虫などの対策のため村、保健委員、ボランティアと連携し罹災家屋や便所の消毒を行う。	保健委員、村、ボランティアとの連携 要員、器材の確保
消火・救護担当	①初期消火 ②救出・救護 ③避難、誘導 ④防犯巡回	消防団との連携

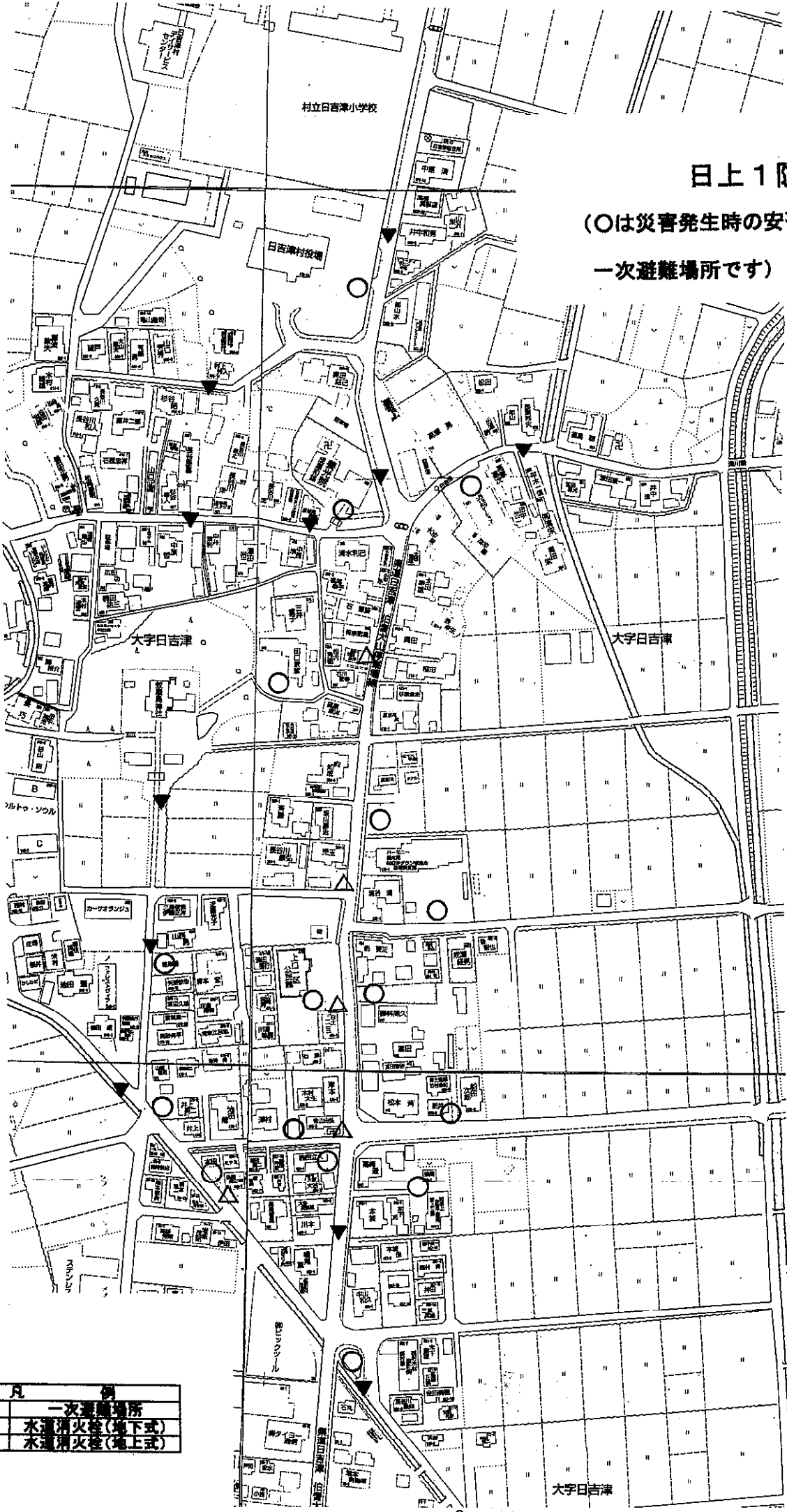
日吉津村避難場所一覽



No.	対象地区	災害対応種別				施設名等	所在地	収容人員	電話
		地震	津波	風水害	一般災害				
①	日吉津上1、日吉津上2、日吉津下口				○	蚊屋島神社境内	日吉津 380	1500	
②	海川、富吉、今吉、樽屋				○	日吉津小学校（校庭）	日吉津 872-12	1500	
	海川、富吉、今吉、樽屋	○	○	○	○	日吉津小学校（校舎）		450	
③	日吉津上1			○	○	日吉津上1公民館	日吉津 473	90	
④	日吉津上2			○	○	日吉津上2公民館	日吉津 63	60	
⑤	日吉津下口			○	○	日吉津下口公民館	富吉 56-2	60	
⑥	海川			○	○	海川公民館	日吉津 785-1	60	
⑦	海川			○	○	海川新田公民館	日吉津 1695-4	40	
⑧	富吉			○	○	富吉公民館	富吉 1034	70	
⑨	今吉			○	○	今吉公民館	日吉津 2452	50	
⑩	今吉			○	○	今吉東集会所	今吉 63-13	35	
⑪	樽屋			○	○	樽屋公民館	日吉津 992-1	45	
⑫	日吉津上1、日吉津上2、日吉津下口	○	○	○	○	日吉津村農業者トレーニングセンター	日吉津 936	500	
⑬	全 村	○	○	○	○	日吉津村社会福祉センター	日吉津 973-9	500	
⑭	全 村	○	○	○	○	日吉津村役場	日吉津 872-15	40	
⑮	全 村		○	○		ジャスコショッピングセンター日吉津店	日吉津 1160-1	3000	

日上1 防災マップ

(○は災害発生時の安否確認のための
一次避難場所です)



凡 例	
○	一次避難場所
▼	水道消火栓(地下式)
▲	水道消火栓(地上式)

日上1 防災マップ

避難者名簿

(月 日 時現在)

避難所名		開設期間			平成 年 月 日 時から		
					平成 年 月 日 時まで		
番号	住 所	氏 名	年齢	性別	収容日時	退所日時	備 考
	日上1公民館		歳	男・女	日 時 分	日 時 分	
			歳	男・女	日 時 分	日 時 分	
			歳	男・女	日 時 分	日 時 分	
			歳	男・女	日 時 分	日 時 分	
			歳	男・女	日 時 分	日 時 分	
			歳	男・女	日 時 分	日 時 分	
			歳	男・女	日 時 分	日 時 分	
			歳	男・女	日 時 分	日 時 分	
			歳	男・女	日 時 分	日 時 分	
			歳	男・女	日 時 分	日 時 分	

※ この名簿は日上1公民館に避難所を開設した場合の名簿で
 日上1災害対策本部の広報担当が作成する。

災害時人材台帳

(災害時に有資格者を把握し使用するものです。)

資格・ 技能等	ふりがな	住 所	職 業	連絡先・方法 (電話番号)		備 考
	氏 名					
				昼間		
				夜間 休 日		
				昼間		
				夜間 休 日		
				昼間		
				夜間 休 日		
				昼間		
				夜間 休 日		
				昼間		
				夜間 休 日		
				昼間		
				夜間 休 日		
				昼間		
				夜間 休 日		
				昼間		
				夜間 休 日		
				昼間		
				夜間 休 日		
				昼間		
				夜間 休 日		

○資格・技能等の例…元消防団員、保健・助産・看護師、元警察官・自衛官、整体・整骨師、栄養・調理師、救急・水難救助資格者、アマチュア無線有資格者、など

※ この台帳はプライバシーの保護に配慮して自治会長が責任を持って保管する。

日上1自治会 安全確認シート (災害直後の安全確認)

確認者:氏名 時刻: 月 日 時 分

No	氏名 (世帯人数)	緊急時 連絡先	家族状況	家屋状況		家周りの状況	当面の対応
				倒壊等	電気等(○ ×をつける)		
例	上口一郎 (5人)	*参照	一郎米子勤務、和男、義男 通学中。(確認済)。花 子、明子在宅、無事。(花 子は歩行が不自由)	①問題無し 2一部損壊 3全壊	○1電気 ○2水道 ○3ガス	ブロック塀の倒壊の 危険あり。液状化の 影響か、家の前の 電柱が傾いている。	○1自宅待機 2避難 (避難先)
1				1問題無し 2一部損壊 3全壊	1電気 2水道 3ガス		1自宅待機 2避難 (避難先)
2				1問題無し 2一部損壊 3全壊	1電気 2水道 3ガス		1自宅待機 2避難 (避難先)
3				1問題無し 2一部損壊 3全壊	1電気 2水道 3ガス		1自宅待機 2避難 (避難先)
4				1問題無し 2一部損壊 3全壊	1電気 2水道 3ガス		1自宅待機 2避難 (避難先)
5				1問題無し 2一部損壊 3全壊	1電気 2水道 3ガス		1自宅待機 2避難 (避難先)
6				1問題無し 2一部損壊 3全壊	1電気 2水道 3ガス		1自宅待機 2避難 (避難先)
7				1問題無し 2一部損壊 3全壊	1電気 2水道 3ガス		1自宅待機 2避難 (避難先)
8				1問題無し 2一部損壊 3全壊	1電気 2水道 3ガス		1自宅待機 2避難 (避難先)
9				1問題無し 2一部損壊 3全壊	1電気 2水道 3ガス		1自宅待機 2避難 (避難先)
10				1問題無し 2一部損壊 3全壊	1電気 2水道 3ガス		1自宅待機 2避難 (避難先)

* 緊急時連絡先: 1人暮らしのお年寄などで、村外の親族等に連絡すべき先があれば電話番号等記入する。

世帯主氏名	(変更) 年 月 日		(電話)	
	大正 昭和 平成 年 月 日生	大正 昭和 平成 年 月 日生	— —	
世帯構成・世帯員	(該当のところすべてに <input checked="" type="checkbox"/> をして下さい。)			
	◇高齢者のいない世帯		◇高齢者のいる世帯 (◇昼間高齢者のみ ◇昼間高齢者の一人暮らし)	
	◇乳幼児のいる世帯		◇高齢者のみの世帯 ◇一人暮らし高齢者世帯	
	◇病弱者のいる世帯		◇言語の通じない方がいる世帯 ◇介護保険サービスなどを受けている	
	氏 名	生 年 月 日	状況記入 (勤め、家庭、学校、病弱 など)	
		大、昭、平 年 月		
		大、昭、平 年 月		
		大、昭、平 年 月		
		大、昭、平 年 月		
		大、昭、平 年 月		
	年 月			
(支援の必要な方)		明、大、昭、平 生 れ	(支援の際に気をつけること。身体状況、掛りつけ医、介護利用サービス先など記入。)	
緊急連絡先	氏 名	関 係	住 所	電 話 等
その他事項			班・自治会対応	
その他連絡先	日吉津村包括支援センター ☎ 27-5952(役場福祉保健課)		日吉津村役場 ☎ 27-0211(代表)	
	日吉津村社会福祉協議会 ☎ 27-5351(代表)			
	救急車・火事 ☎ 119 番		警 察 ☎ 110 番	