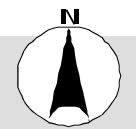


鳥取県 日吉津村 日吉津小学校通学路対策箇所図

- 【対策検討メンバー】**
- ・教育委員会
 - ・日吉津村建設産業課
 - ・鳥取県西部総合事務所
 - ・米子警察署

H25 合同点検実施分
対策実施状況 H26.8.31 現在



- ・交通量多い。
 - ・東側民家生垣で、児童から車が見えにくい。
 - ・下校時間と、周辺店舗の出入車交通量の多い時間帯と重なり危険。
- ＜対策メニュー＞
東側「止まれ」標識改良
(車線中央に突出した形状の柱に変更)
【米子警察署】
歩行者用カーブミラー設置
民家生垣刈込依頼(所有者刈込済み)
【村交通安全協会】
児童への安全指導(特に下校時)
(歩行者用カーブミラー、生垣の対応について)
【日吉津小学校】

- ・速度超過車多い。交通量多い。
- ＜対策メニュー＞
● 路面に減速表示【鳥取県】

- ・横断歩道設置要望。
- ＜対策メニュー＞
横断歩道設置(交差点東側、南北方向)
【米子警察署】

- ・横断歩道があるが、停車しない。
- ＜対策メニュー＞
● 横断歩道補修【米子警察署】

- ・車が停車しないで飛び出してくる。
- ＜対策メニュー＞
● 停止線補修【米子警察署】

--- : 通学路(学校指定)

● : 要対策箇所

● : 要対策箇所(実施済み)

